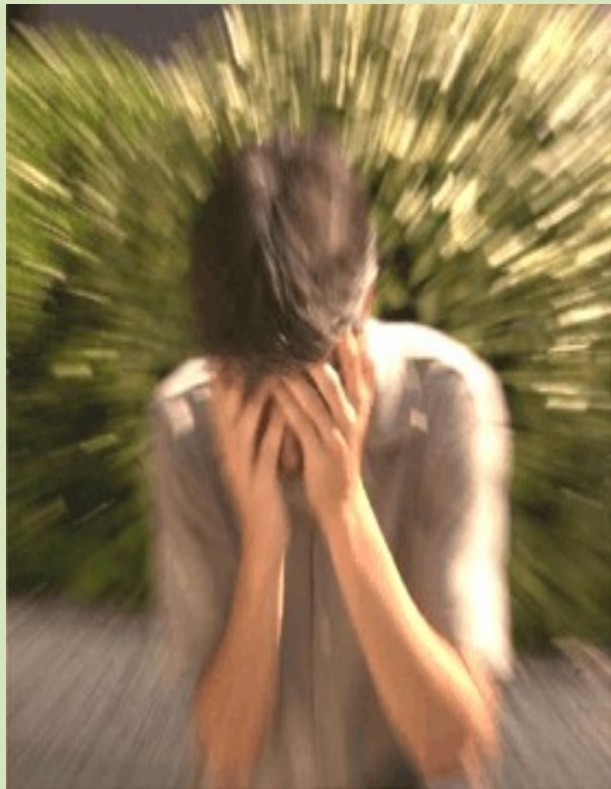


TRASTORNO DEPRESIVO





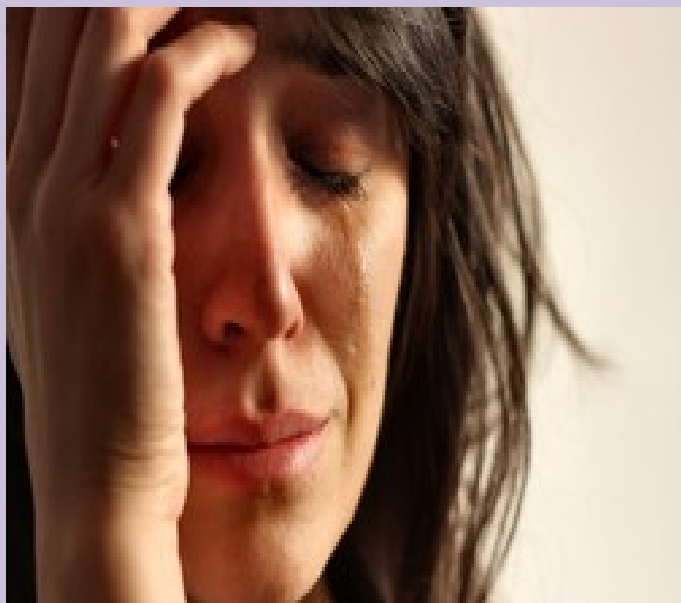
QUE ES LA DEPRESIÓN

Depresión” es el nombre de un trastorno depresivo que afecta al organismo, el ánimo y hasta la manera de pensar.

Un estado de depresión nada tiene que ver con una sensación pasajera de tristeza

. A medida que avanza la depresión, se ve afectada la manera de encarar la vida, el sueño, los hábitos más simples como comer o asearse y en algunos casos puede acabar con la vida de la persona enferma víctima de sentimientos suicidas o agravamiento de los efectos del abandono.





TRASTORNO DEPRESIVO

Trastorno depresivo es una enfermedad que afecta el organismo (cerebro), el ánimo, y la manera de pensar. Afecta la forma en que una persona come y duerme. Afecta cómo uno se valora a sí mismo (autoestima) y la forma en que uno piensa.

CLASIFICACIÓN

- Depresiones Reactivas
- Depresiones Endógenas





LAS DEPRESIONES REACTIVAS

son aquellas en las que podemos encontrar un **desencadenante ambiental**

En estos casos el estado depresivo puede durar un período más o menos largo.

LAS DEPRESIONES ENDÓGENAS

son aquellas en las que no existe un desencadenante ambiental.

del estado depresivo y se deben a condicionantes internos, de la biología del propio individuo.

En estos casos el factor genético (la herencia) juega un papel fundamental.

La depresiones de origen endógeno suelen ser las más graves y suelen afectar a más de un miembro de una misma familia, aunque también pueden darse en individuos que no tienen una historia familiar de este trastorno.

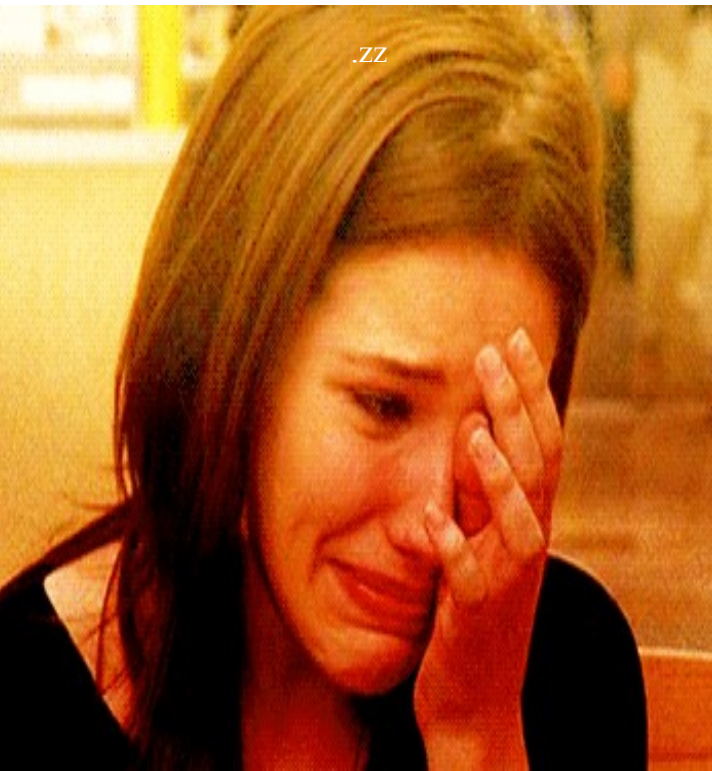
LOS NEUROTRANSMISORES

En el trastorno depresivo intervienen esencialmente 3

- Serotonina
- Noradrenalina
- Dopamina

Funciones **vegetativas, somáticas, emocionales y cognitivas** Cada uno de estos sistemas de neurotransmisión está distribuido por distintas regiones cerebrales .





En la actualidad, base del trastorno depresivo puede haber **alteraciones de la neuroplasticidad** y de la **resistencia celular**.

Los **antidepresivos actuales** serían entonces eficaces porque actúan sobre los **sistemas intracelulares de señalización** que regulan la **neuroplasticidad** y la **supervivencia neuronal**.





SÍNTOMAS

- Estado de ánimo deprimido
- Irritable
- Pérdida de interés en el disfrute

OTROS

- Peso sueño
- Conducta psicomotora
- Culpa de inutilidad
- Cosentrasi3n y atenci3n
- Conducta suicida

TIEMPO Y DISFUNCIÓN

- 2 semanas casi todos los días
- Alteraci3n en el adolescente y el ni3o

DIAGNOSTICO INFANTES

- Disminución en el sueño y apetito.

- Retardo psicomotor

- Síntomas físicos

PRE ES ESCOLARES

- Quejas somáticas

- Cambios conductuales

ESCOLARES

- Dificultad en manifestar el animo depresivo

- Anhedonia

- Aislamiento social

ADOLESCENTES

- Sociedad y de conexión

- Auto castigo

- Ambivalencia asía las amistades



NIÑOS
Sentimientos
de inutilidad

ADOLESCENTE

Anhedonia
Hipersomnia
Dificultad para
concentrarse ad



FACTORES DE RIESGO.

