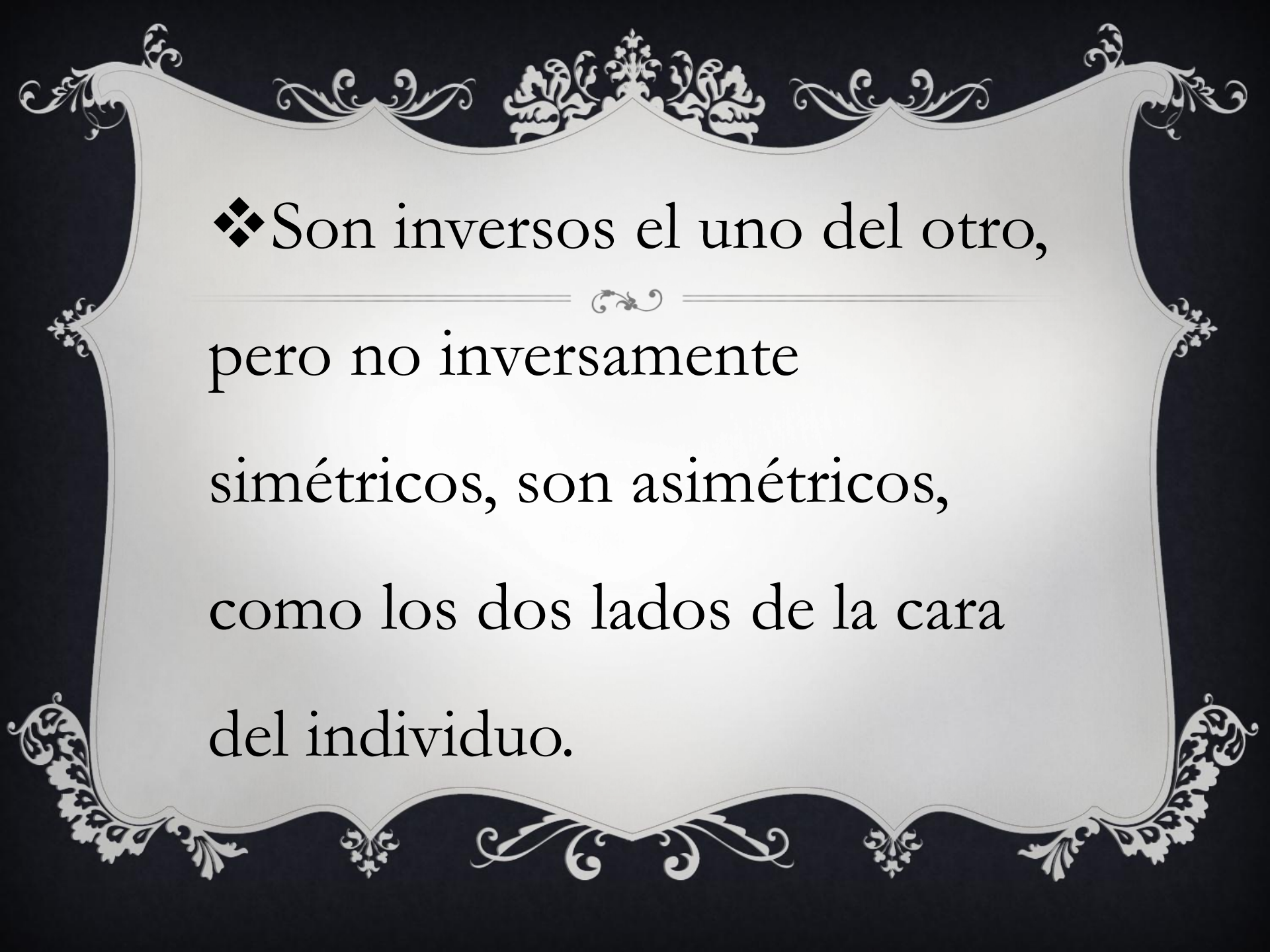


HEMISFERIO CEREBRAL





❖ Son inversos el uno del otro,
pero no inversamente
simétricos, son asimétricos,
como los dos lados de la cara
del individuo.

VÍAS

❖ La sustancia blanca de los hemisferios cerebrales se encuentra debajo de la corteza y está formada por axones mielinizados. Las fibras nerviosas que forman la sustancia blanca del hemisferio cerebral se clasifican como:

Fibras comisurales

CONECTAN Y TRANSMITEN LOS IMPULSOS NERVIOSOS DESDE UN HEMISFERIO AL OTRO; CRUZAN LA LÍNEA MEDIA, FORMANDO UNA GRUESA Y COMPACTA ESTRUCTURA (CUERPO CALLOSO).

Fibras de asociación

OPERAN EN LAS CIRCUNVOLUCIONES
DE UN MISMO HEMISFERIO:
COMUNICAN NEURONAS DE UNA PARTE
DE LA CORTEZA DE UN HEMISFERIO
CON LAS DE OTRA PARTE DEL MISMO
HEMISFERIO.

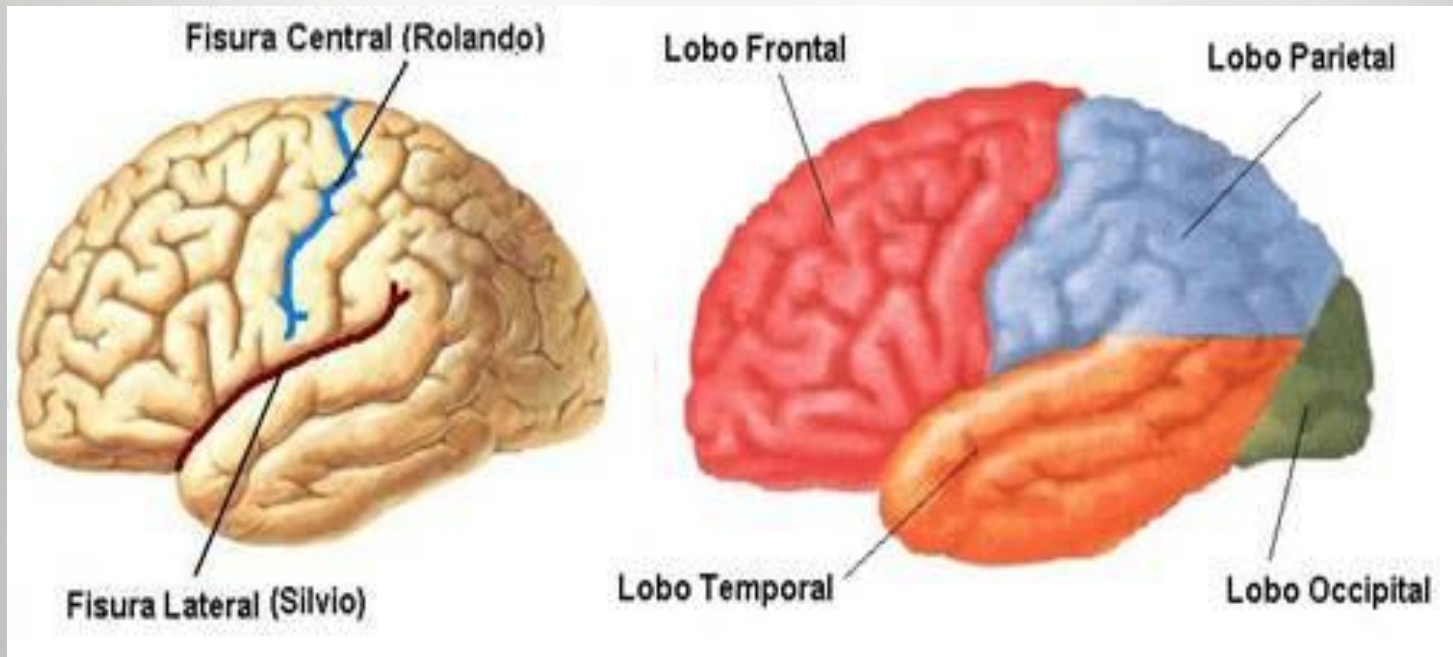
Fibras de proyección

TRANSMITEN LOS IMPULSOS DESDE EL CEREBRO HACIA LA MÉDULA ESPINAL (Y VICEVERSA); PARTEN DE LA CORTEZA A CENTROS INFERIORES; PARTEN DE CASI TODAS LAS ZONAS DE LA CORTEZA Y CONVERGEN HACIA LA CÁPSULA INTERNA.

FUNCIONES

❖ El cerebro procesa la información sensorial, controla y coordina el movimiento, el comportamiento y las funciones corporales homeostáticas, como los latidos del corazón, la presión sanguínea, el balance de fluidos y temperatura corporal. El cerebro es responsable de la cognición, las emociones, la creatividad, la memoria y el aprendizaje. La capacidad de procesamiento y almacenamiento de un cerebro humano estándar supera aun a los mejores computadoras hoy en día.

LÓBULOS CEREBRALES Y FISURAS





HEMISFERIO IZQUIERDO

❖ El hemisferio izquierdo se especializa en el lenguaje articulado, control motor del aparato fonador, manejo de información lógica, pensamiento proporcional, procesamiento de información en series de uno en uno, manejo de información matemática, memoria verbal, aspectos lógicos gramaticales del lenguaje, organización de la sintaxis, discriminación fonética, atención focalizada, control del tiempo, planificación, ejecución y toma de decisiones y memoria a largo plazo. Los test de inteligencia miden sobre todo la actividad de este hemisferio. Muchas de las actividades atribuidas al consciente le son propias. Governa principalmente la parte derecha del cuerpo.

HEMISFERIO DERECHO

❖ El hemisferio derecho está considerado de cualquier modo, como el receptor e identificador de la orientación espacial, el responsable de nuestra percepción del mundo en términos de color, forma y lugar. John Huglings Jackson informó que un paciente con un tumor en el lado derecho del cerebro no reconocía objetos, lugares ni personas. Utilizando sus facultades somos capaces de situarnos y orientarnos; podemos saber por qué calle estamos caminando mirando simplemente la arquitectura de los edificios que hay a uno y otro lado de ella, esto es la forma y aspecto de las fachadas, de los tejados y de las puertas de entrada. Muchas de las actividades atribuidas al inconsciente le son propias. Procesa la información mayoritariamente usando el método de síntesis, componiendo o formando la información a partir de sus elementos, a un conjunto. Controla, además, el lado izquierdo del cuerpo humano



GRACIAS