

Personalidad



Definición



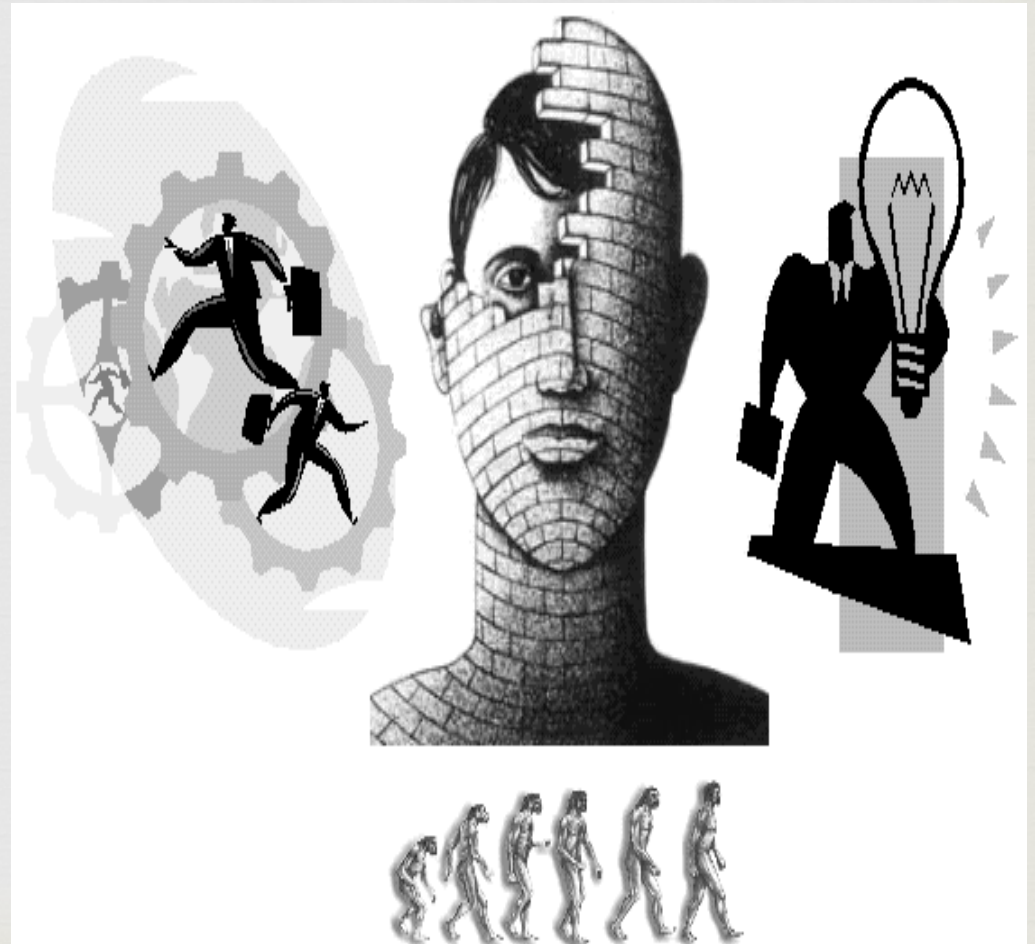
Es el conjunto de características individualidades que distinguen a una persona de la otra.

La personalidad es un conjunto de características o patrones que definen a una persona, es decir, los pensamientos, sentimientos, actitudes, hábitos y la conducta de cada individuo que de manera muy particular hacen que las personas sean diferentes a las demás.

Características:



1. Consistente
2. Diferenciadora
3. Evolutiva
4. No predictiva



1. Consistente



Puesto que la personalidad es un rasgo distintivo de cada persona, éste permanece relativamente estable a lo largo del tiempo, influyendo en su comportamiento. Esto no evita que el individuo pueda cambiar su comportamiento debido a factores ambientales o a las necesidades experimentadas.



2. Diferenciadora



La personalidad permite identificar a cada individuo como un ser único. Esta característica se traduce en las distintas reacciones que pueden tener las personas ante un mismo estímulo. La personalidad es única por ser una combinación de factores internos, pero si queremos utilizarla como criterio de segmentación, se pueden destacar uno o varios rasgos comunes.



3. Evolutiva



Aunque la personalidad es un rasgo consistente, puede variar a largo plazo por la interacción con el medio, por las experiencias vividas por el individuo o simplemente, a medida que el individuo va madurando.



4. No predictiva



La personalidad es una compleja combinación de características y comportamientos que hacen difícil la predicción de la respuesta de los consumidores a los estímulos sugeridos.





Factores de la personalidad

Factores Orgánicos



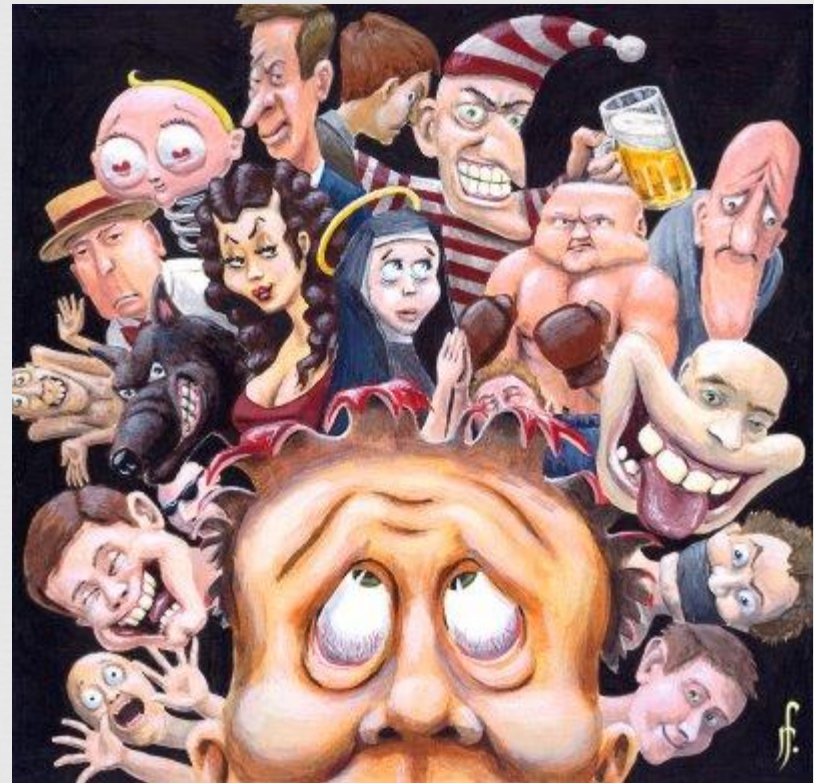
Se refiere básicamente a la estructura biológica del individuo que a través de su herencia, proceso de maduración, influencia hormonal, sistema nervioso y su constitución biotípica van a determinar una personalidad específica.



Factores Psicológicos O Personales



Son aquellas disposiciones personales las cuales tienen una carga afectiva que lucha por satisfacer necesidades tales como poder ser alimentado, tendencia sexual, necesidad de amar y ser amado, experimentar una esperanza, vivenciar una frustración; va a formar una personalidad.



Factores Ambientales



El medio social lo hace a través de la familia, la comunidad, la región, la nación, etc.

Factores que influyen en el desarrollo de la personalidad.

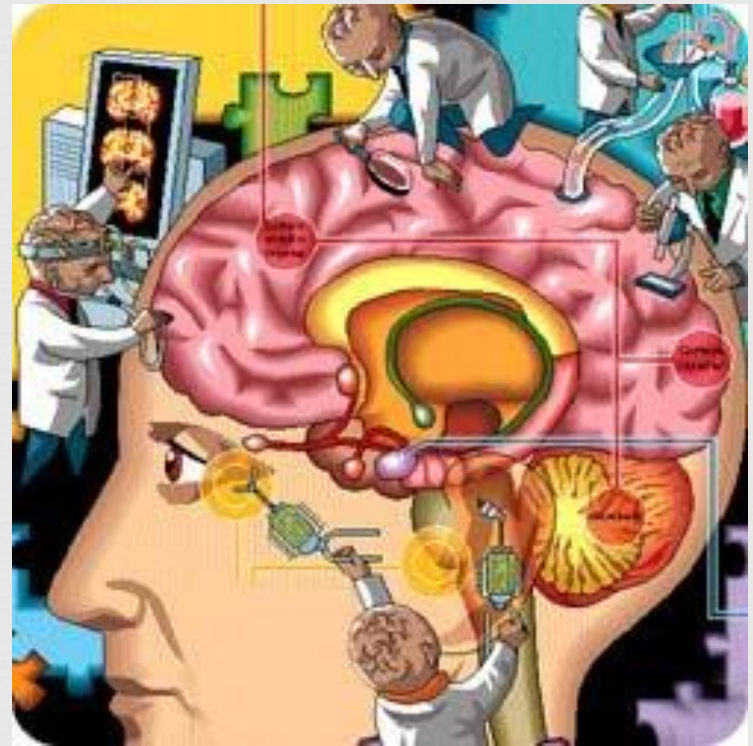
- * Herencia biológica
- * Ambiente físico
- * La cultura

Herencia Biológica



La personalidad no puede existir independientemente del aspecto biológico. Al nacer el individuo posee un organismo físico y un sistema nervioso y glandular que le ayudan a alcanzar un desarrollo superior a los otros animales. Puede pensar, transmitir ideas a través del lenguaje, ver las relaciones entre las cosas. ¿Qué se hereda?

- * La apariencia física
- * Las capacidades para hablar y razonar
- * La inteligencia
- * El género
- * La raza
- * El temperamento



El Ambiente Físico



Influyen en el desarrollo de la conducta humana:

- * Temperatura
- * Clima
- * Cuerpos de agua
- * Montañas
- * Desiertos
- * Recursos naturales
- * En el trabajo, la recreación y forma de vida.

La capacidad para conquistar y modificar el ambiente es exclusiva del ser humano, los animales no pueden hacerlo.



La Cultura



La cultura influye en la adquisición de valores sociales comunes y ayuda a producir cierto tipo de personalidad: Matrimonio monógamo Creencias.

- * Ideas
- * Lealtades

