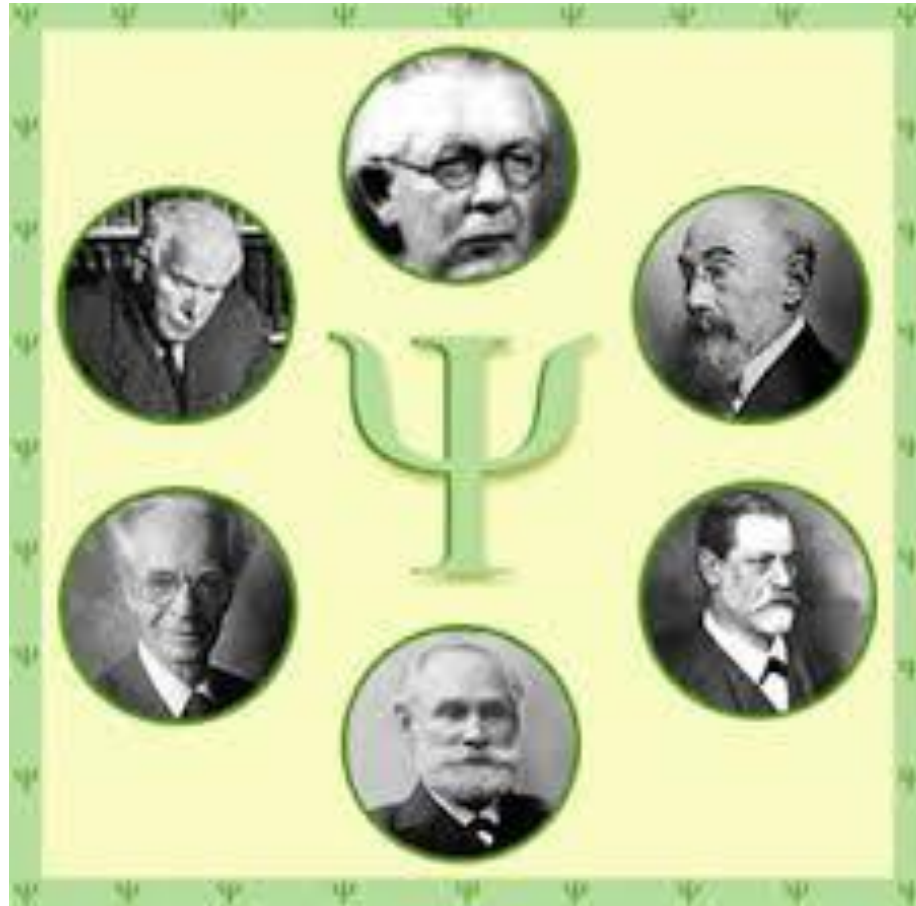


LA HISTORIA DE LA PSICOLOGIA



INTRODUCCION

La Psicología es el estudio científico de la conducta y la experiencia, de cómo los seres humanos y los animales sienten, piensan, aprenden y conocen para adaptarse al medio que les rodea. La psicología moderna se ha dedicado a recoger hechos sobre la conducta y la experiencia, y a organizarlos sistemáticamente, elaborando teorías para su comprensión. Estas teorías ayudan a conocer y explicar el comportamiento de los seres humanos y en alguna ocasión incluso a predecir sus acciones futuras, pudiendo intervenir sobre ellas.



HISTORIA

LA PSICOLOGÍA Y SU HISTORIA

1879

Wilhelm Wundt realizó el primer experimento en el campo de la psicología

La mente y el cuerpo ¿están conectados o son diferentes?

PSICOLOGÍA PRE CIENTÍFICA

Cuando nacemos ¿la mente trae ya algunas ideas o viene en blanco?



Edward B. Titchener
(1867~1927)

Estudio de la estructura de la mente

Estructuralismo



Willian James
(1842~1910)

Estudio del funcionamiento de la mente

Funcionalismo



Burrhus F. Skinner
(1904~1990)

Ciencia de la conducta observable (1920)

Conductismo



Jean Piaget
(1896~1980)

Redescubrimiento de la mente (1960)



Cognitiva

Hoy

PSICOLOGÍA CIENTÍFICA: Corrientes psicológicas

(Psi) Símbolo de la Psicología

1. Antecedentes filosóficos

Platón
Aristóteles
Descartes

2. Nacimiento de la psicología

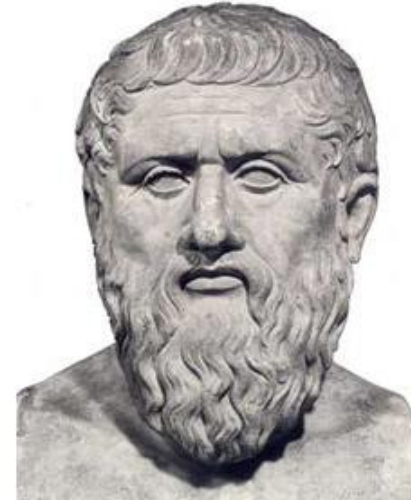
Estructuralismo
Funcionalismo
Gestalt

3. Teorías clásicas

Psicoanálisis
Conductismo
Psicología humanista
Psicología cognitiva

PSICOLOGIA FILOSOFICA

Platón



Dualismo psicofísico



Alma

(origen divino)

HOMBRE

Cuerpo

(castigo)

prisión

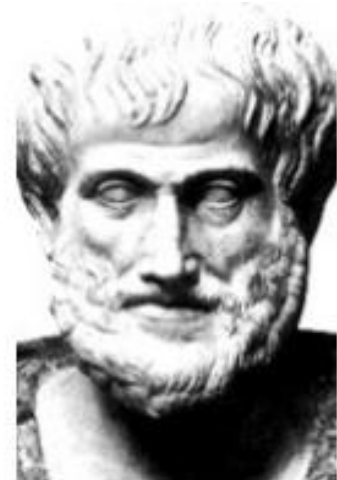
Aristóteles

Monismo psicofísico (unión indisoluble con el cuerpo)

Concepción biologicista

alma = principio de la vida.

3 tipos de alma:



Almas y funciones de las distintas almas Especies	Alma vegetativa Nutrición Crecimiento Reproducción	Alma sensitiva Conocimiento sensitivo Apetito Facultad locomotora	Alma racional Entendimiento Voluntad libre
Vegetales			
Animales			
Hombres			

Descartes

Divide los actos humanos en dos:

- **Actos involuntarios**
 - Automatismos (mecanicismo)
 - Reacciones innatas a estímulos externos
 - Propios de animales
 - CUERPO
- **Actos voluntarios**
 - Dirigidos por la mente
 - Fruto de la reflexión y decisión
 - Específicos humanos
 - MENTE



Dos tradiciones en la Psicología parten de él

```
graph TD; A[Dos tradiciones en la Psicología parten de él] --> B[MENTALISTA]; A --> C[FISIOLOGISTA];
```

MENTALISTA

Estudia mediante la **introspección** lo mental inobservable

FISIOLOGISTA

Estudia a través de la **observación y experimentación** los actos involuntarios (reflejos)

RAMAS DE LA PSICOLOGIA

PSICOLOGIA BÁSICA

1. Psic. general
2. Psic. experimental
3. Psicobiología
4. Psic. evolutiva
5. Psic. social
6. Psic. de la personalidad
7. Psic. del aprendizaje
8. Psic. diferencial
9. Psic. cultural
10. Psic. del género

PSICOLOGÍA APLICADA

1. Psic. educativa
2. Psic. clínica
3. Psic. Industrial
4. Psic. Laboral
5. Psic. Organizaciones
6. Psic. forense

PSICOLOGIA BASICA

❖ PSICOLOGIA GENERAL

La psicología general se dedica sobre todo al estudio de los siguientes temas:

Percepción

Atención

Motivación

Emoción

Voluntad

Aprendizaje

Cognición

Memoria y conocimiento

Lenguaje

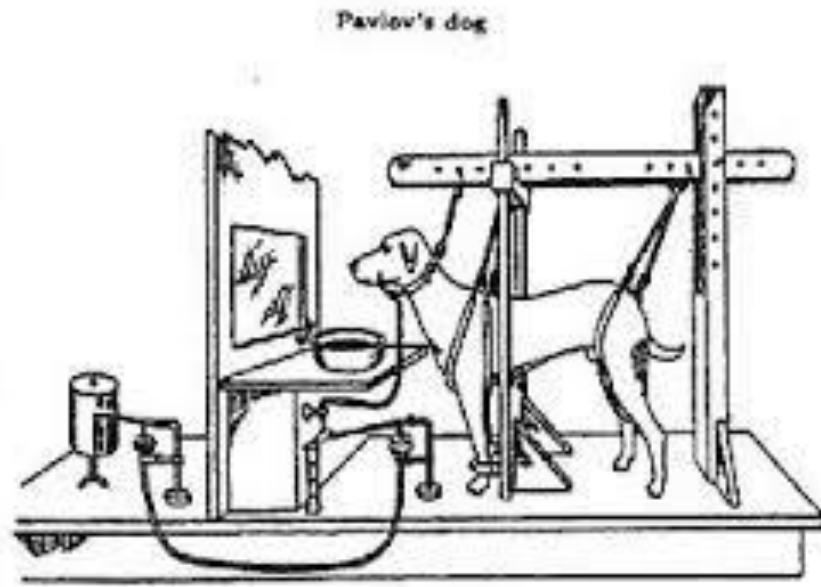
Pensamiento

Resolución de problemas y lógica



❖ PSICOLOGIA EXPERIMENTAL

Es una disciplina científica que considera que los fenómenos psicológicos pueden ser estudiados por medio del método experimental. Se refiere al trabajo realizado por los que aplican métodos experimentales para el estudio del comportamiento y de los procesos que los sustentan.



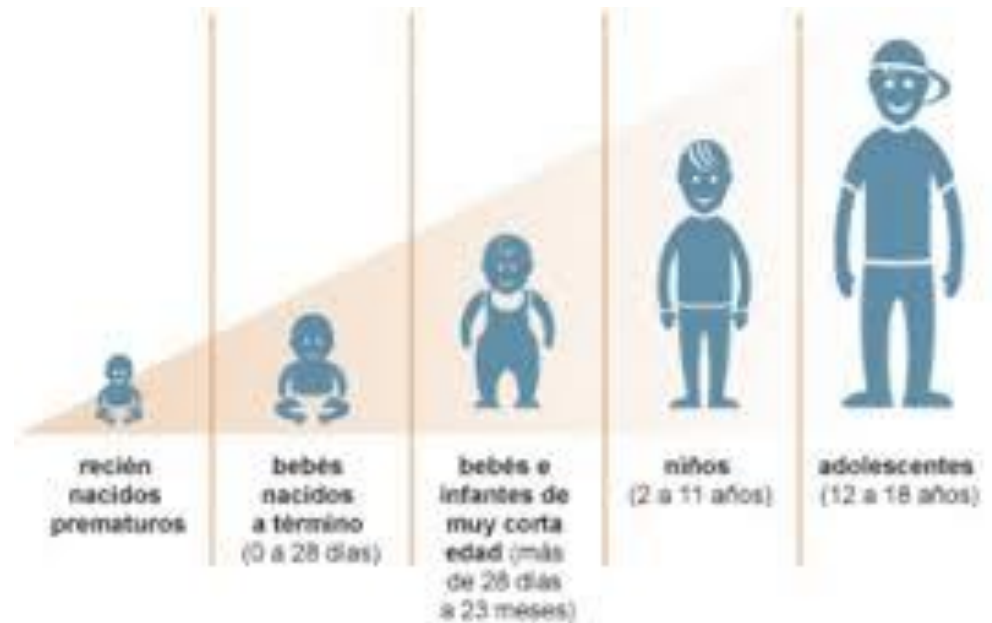
❖ PSICOBIOLOGIA

Es la aplicación de los principios de la biología al estudio del comportamiento de los animales, incluidos los humanos. Considera que los animales capaces de percibir y aprender son: a) los mamíferos (incluyendo el ser humano) y b) las aves; se considera predominantemente una ciencia biológica y secundariamente una ciencia social, y se basa en el materialismo como filosofía



❖ PSICOLOGIA EVOLUTIVA

Estudia la forma en la que los seres humanos cambian a lo largo de su vida, comprende el estudio del ciclo vital, observa de que manera cambian continuamente las acciones de un individuo y como este reacciona a un ambiente que también esta en constante cambio.



❖ PSICOLOGIA SOCIAL

Es el estudio científico de cómo los pensamientos, sentimientos y comportamientos de las personas son influidos por la presencia real, imaginada o implícita de otras personas



❖ PSICOLOGIA DE LA PERSONALIDAD

Es una rama de la psicología que estudia la personalidad y las diferencias entre individuos. Sus áreas de estudio se focalizan especialmente en:

La construcción de un cuadro coherente de una persona y sus procesos psicológicos más importantes.

La investigación de diferencias individuales entre los sujetos, esto es, como puede diferir una persona de la otra.

La investigación de la naturaleza humana, esto es, como el comportamiento de todas las personas es similar.



❖ PSICOLOGIA DEL APRENDIZAJE

Es una rama de la psicología, que estudia el proceso de aprendizaje del ser humano, donde se visualizan cambios conductuales de carácter transitorio o permanente. A su vez, se enfoca en el proceso continuo por el cual el sujeto adquiere nuevos conocimientos.



❖ PSICOLOGIA CULTURAL

La regulación de la conducta no se realiza específicamente a partir de la acción sobre la naturaleza, o mejor dicho del mundo exterior, sino que se forja desde el comienzo de la vida de las personas en un marco de interacción con otros hombres, y es a través de estos procesos de interacción que el niño va adquiriendo progresivamente un control voluntario y autónomo de las funciones psicológicas.



❖ PSICOLOGIA DE GENERO



PSICOLOGIA APLICADA

❖ PSICOLOGIA EDUCATIVA

Es una rama de la psicología que se dedica al estudio del aprendizaje y enseñanza humana dentro de los centros educativos.



❖ PSICOLOGIA CLINICA

Es una rama de la ciencia psicológica que se encarga de la investigación de todos los factores, evaluación, diagnóstico, tratamiento y prevención que afecten a la salud mental y a la conducta adaptativa, en condiciones que puedan generar malestar subjetivo y sufrimiento al individuo humano.



❖ PSICOLOGIA INDUSTRIAL

es la rama de la psicología aplicada que estudia los métodos de selección, formación, consejo y supervisión de personal en el comercio y la industria de cara a la eficacia en el trabajo. Se suele distinguir en la psicología industrial la psicología organizacional, la de la selección de personal y la ergo psicología (o diseño de máquinas y mobiliario que tengan en cuenta las capacidades del trabajador).



❖ PSICOLOGIA LABORAL

Es una rama de la psicología que se encarga exclusivamente de estudiar, analizar y evaluar la conducta laboral de los seres humanos dentro de una organización, una empresa, es decir, se centra en el trabajo que cada cual realiza.



❖ PSICOLOGIA EN ORGANIZACIONES

Es una ciencia aplicada perteneciente a la psicología, la cual se encarga de estudiar el comportamiento del ser humano en el mundo del trabajo y de las organizaciones, a nivel individual, grupal y organizacional.



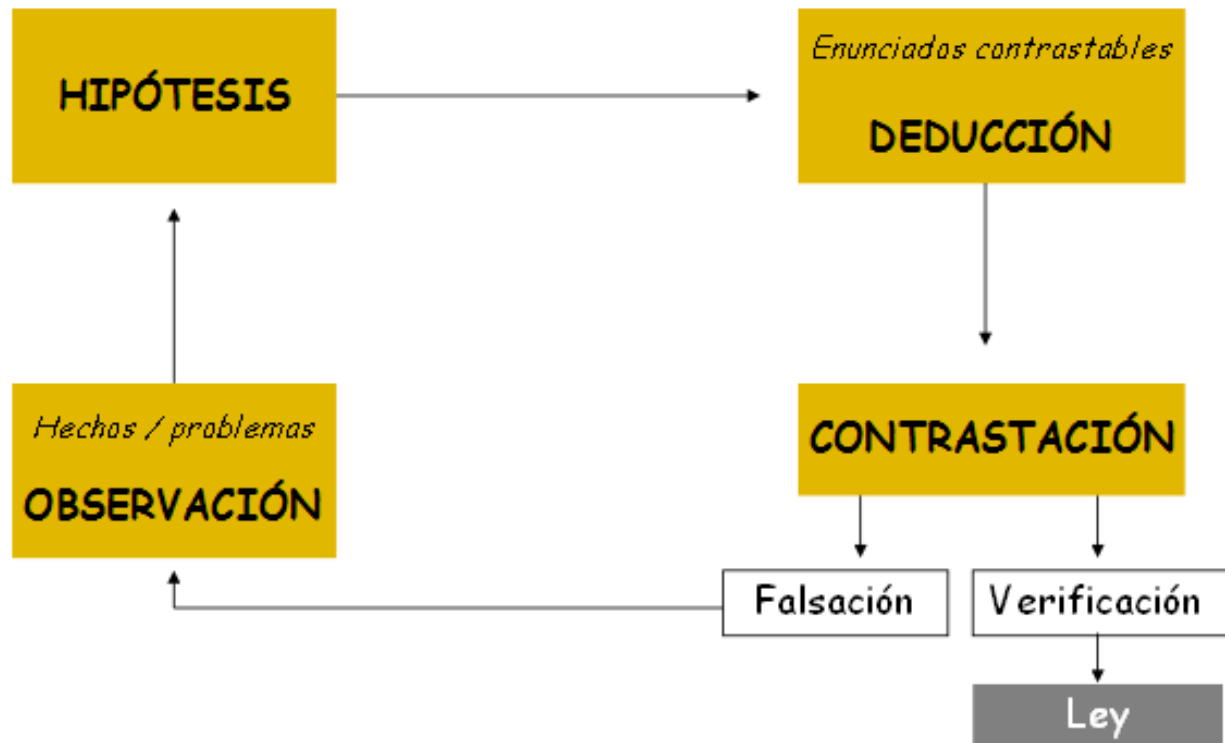
❖ PSICOLOGIA FORENSE

Es una rama de la psicología jurídica que se ocupa de auxiliar al proceso de administración de justicia en el ámbito tribunalicio. Es una división de la psicología aplicada relativa a la recolección, análisis y presentación de evidencia psicológica para propósitos judiciales.

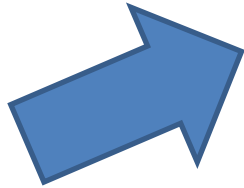


MÉTODOS DE INVESTIGACION

El método científico

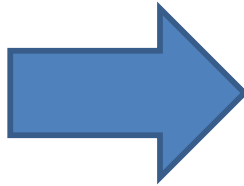


METODOS
DE
LA
PSICOLOGIA



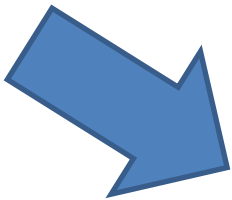
METODO DESCRIPTIVO

- ❖ TIPO DE ENCUESTA
- ❖ ESTUDIO DE CASOS
- ❖ ESTUDIO OBSERVACIONAL



METODO CORRELACIONAL

- CORRELACION POSITIVA
- CORRELACION NEGATIVA



METODO EXPERIMENTAL

- PROBLEMA
- HIPOTESIS
- MUESTRA

CAMPOS DE ESTUDIO

EL SER HUMANO COMO PRODUCTO DE LA EVOLUCIÓN
BASES FISIOLÓGICAS DE LA CONDUCTA
SENSACIÓN Y PERCEPCIÓN
ESTADOS DE CONCIENCIA
EL APRENDIZAJE
LA MEMORIA HUMANA
EL PENSAMIENTO
LA INTELIGENCIA
COMUNICACIÓN Y LENGUAJE
MOTIVACIÓN Y EMOCIÓN
PERSONALIDAD Y TRANSTORNOS EMOCIONALES
PSICOLOGÍA SOCIAL